

sz. nr 92/4
2

zjazd prawostronny na dz. nr 92/6
km 0+142,0 P=37,30m²

wejście na dz. nr 92/8
km 0+084 P=10,93m²

zjazd prawostronny na dz. nr 92/8
km 0+078,1 P=33,06m²

zjazd prawostronny na dz. nr 92/9
km 0+060,9 P=33,30m²

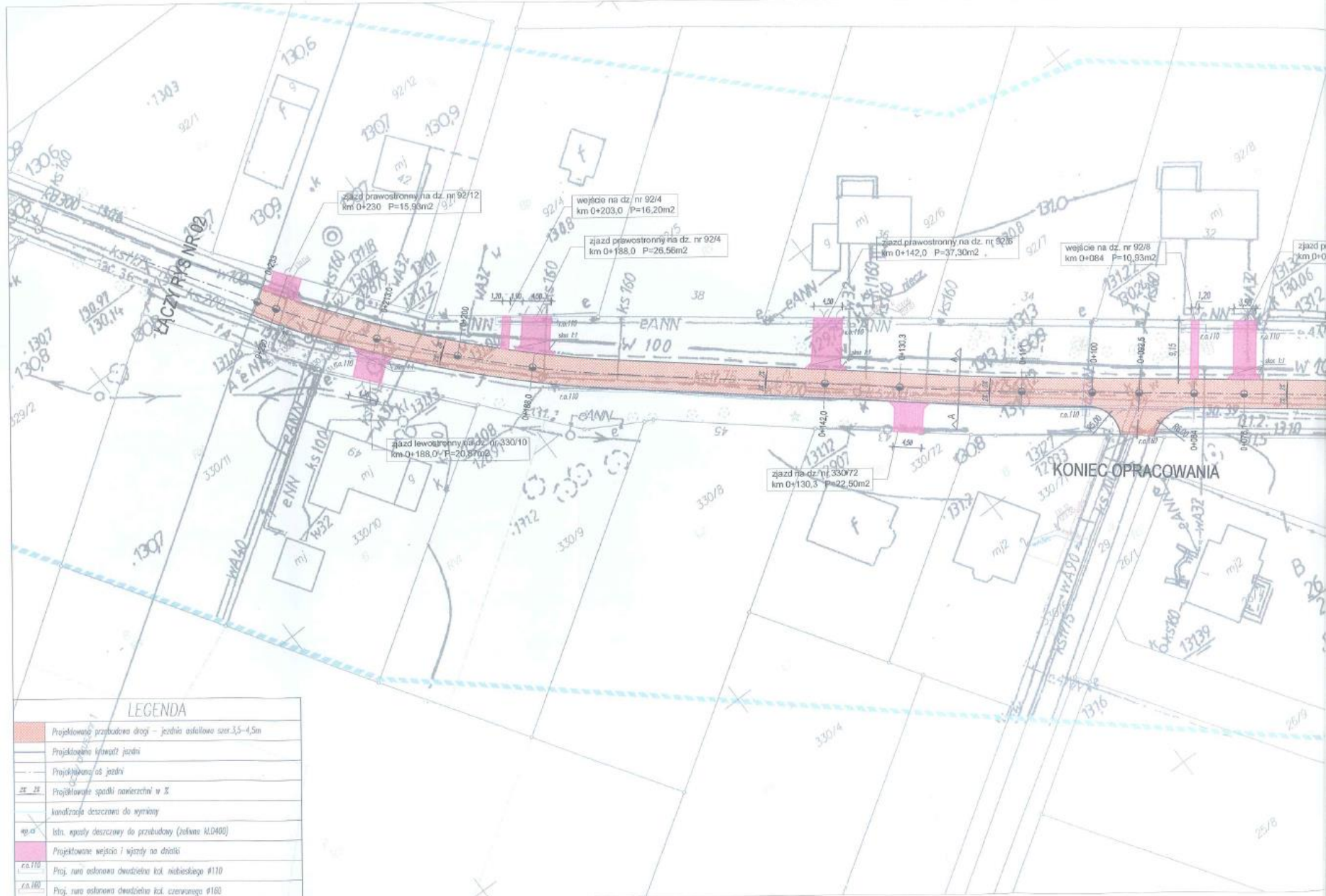
zjazd na dz. nr 330/72
km 0+130,3 P=22,50m²

Remont nawierzchni skrzyżowania
z drogą powiatową nr 1541D wg
odrębnego opracowania

KONIEC OPRACOWANIA

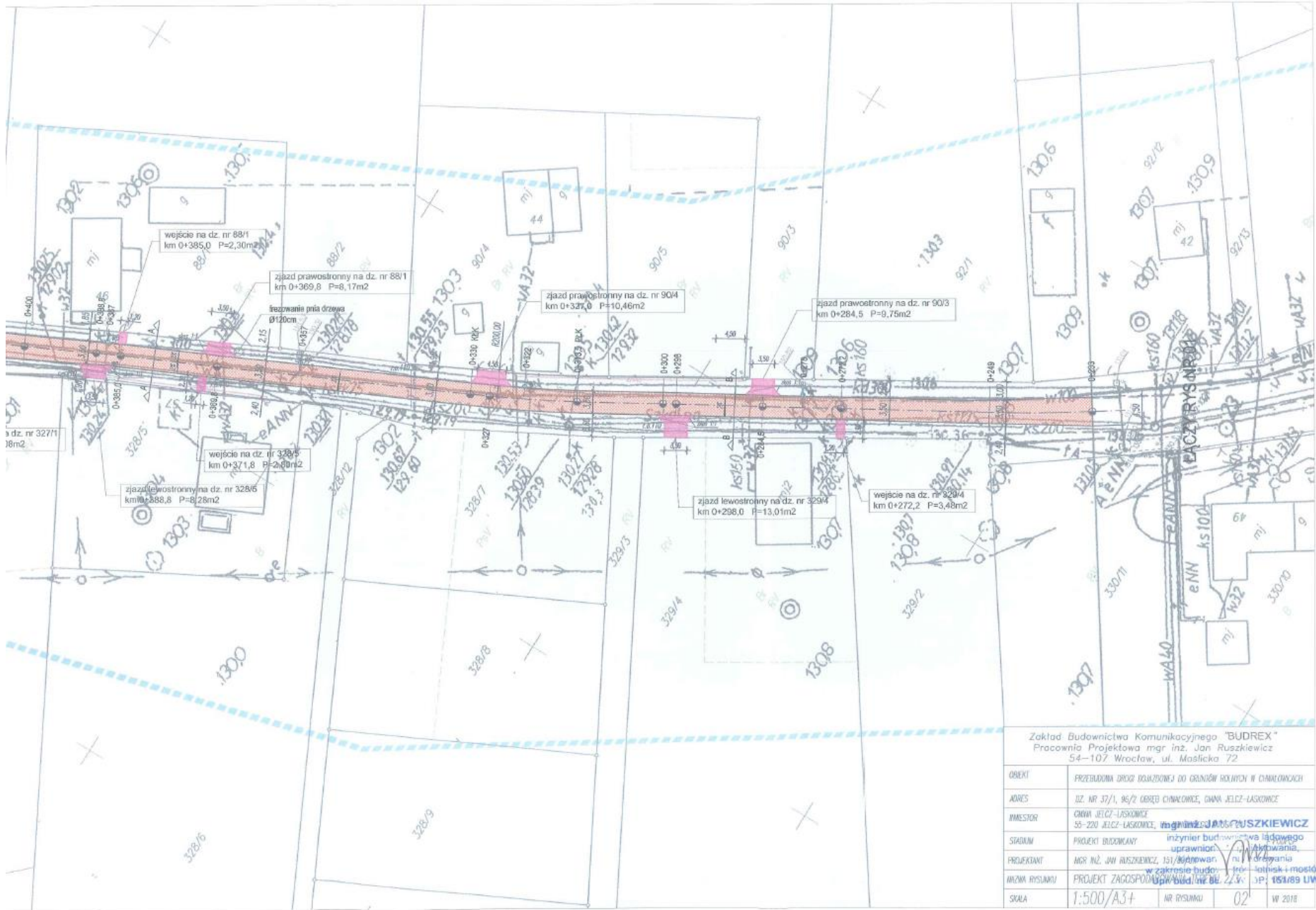
Zakład Budownictwa Komunikacyjnego "BUDREX"			
Pracownia Projektowa mgr inż. Jan Ruszkiewicz			
54-107 Wrocław, ul. Maslicka 72			
OBIEKT	PRZEBUDOWA DRÓG DOŁĄCZONA DO GRANICZNYCH W CIĄGŁOŚCIACH		
ADRES	DZ. NR 37/1, 96/2 OBRĘB CHANOWICE, GMINA JEŁCZ-LASKOWICE		
INWESTOR	GMINA JEŁCZ-LASKOWICE 35-220 JEŁCZ-LASKOWICE, UL. WINCENTEGO WIOSA 24		
STADIUM	PROJEKT BUDOWLANY	PODPIŚĆ	
PROJEKTANT	MGR INŻ. JAN RUSZKIEWICZ, 151/85/UW	[Signature]	
NAZWA RYSUNKU	PROJEKT ZACOSPODAROWANIA TERENU 1/3	DATA	
SKALA	1:500/A3+	NR RYSUNKU	01 W 2018

mgr inż. JAN RUSZKIEWICZ
inżynier budownictwa lądowego
uprawniony do projektowania,
kierowania i nadzorowania
w zakresie budowy dróg, lotnisk i mostów.
Upr. bud. nr 68/72 WZDP; 151/89 UW



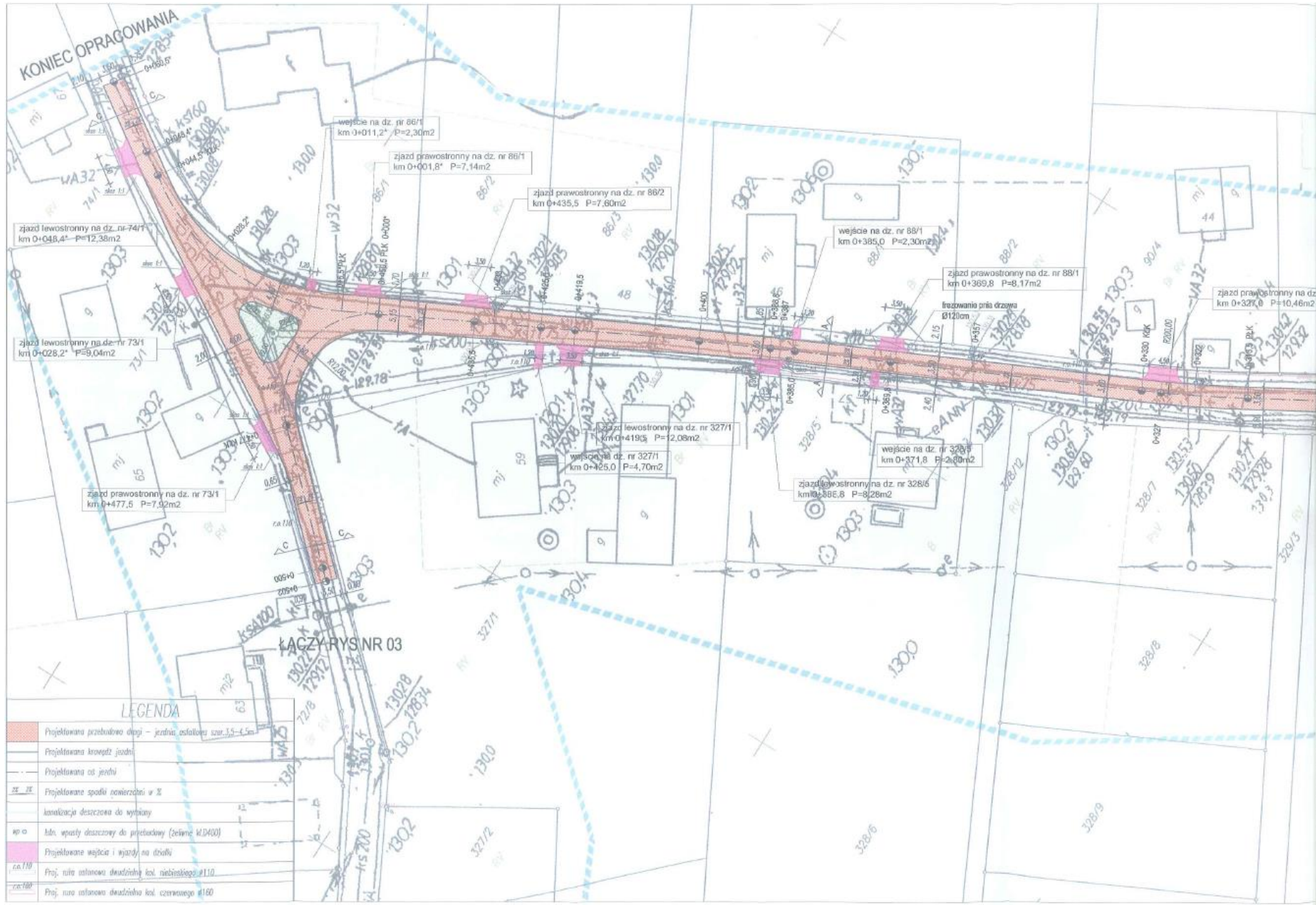
LEGENDA

	Projektowana przebudowa drogi - jednokier. asfaltowa szer. 3,5-4,5m
	Projektowana krawężnik jazdni
	Projektowana os. jazdni
	Projektowane spadki nawierzchni w %
	Landzacja deszczowa do wymiany
	lin. spływu deszczowy do przebudowy (zełkna KLD400)
	Projektowane wejścia i wjezdy na działki
	Proj. ruro ochronna średnica kol. niebieskiego #110
	Proj. ruro ochronna średnica kol. czerwonego #160



Zakład Budownictwa Komunikacyjnego "BUDREX"
Pracownia Projektowa mgr inż. Jan Ruszkiewicz
54-107 Wrocław, ul. Maśliska 72

OBIEKT	PRZEbudowa drogi dołączanej do granicóh hólwicy w Chwałowicy		
ADRES	DZ. NR 37/1, 96/2 OBRĘD CHWAŁOWICE, GMINA JELEZ-LASKOWICE		
INWESTOR	GMINA JELEZ-LASKOWICE, ul. Jana Ruszkiewicza 1, 54-107 Wrocław		
STADIUM	PROJEKT BUDOWLANY		
PROJEKTANT	mgr inż. JAN RUSZKIEWICZ, inżynier budownictwa lądowego		
WZKAZA RYSUNKU	PROJEKT ZAGOSPODAROWANIA TERENU, w zakresie budowlanego i mostów		
SKALA	1:500/A3+	NR RYSUNKU	02
			W 2018

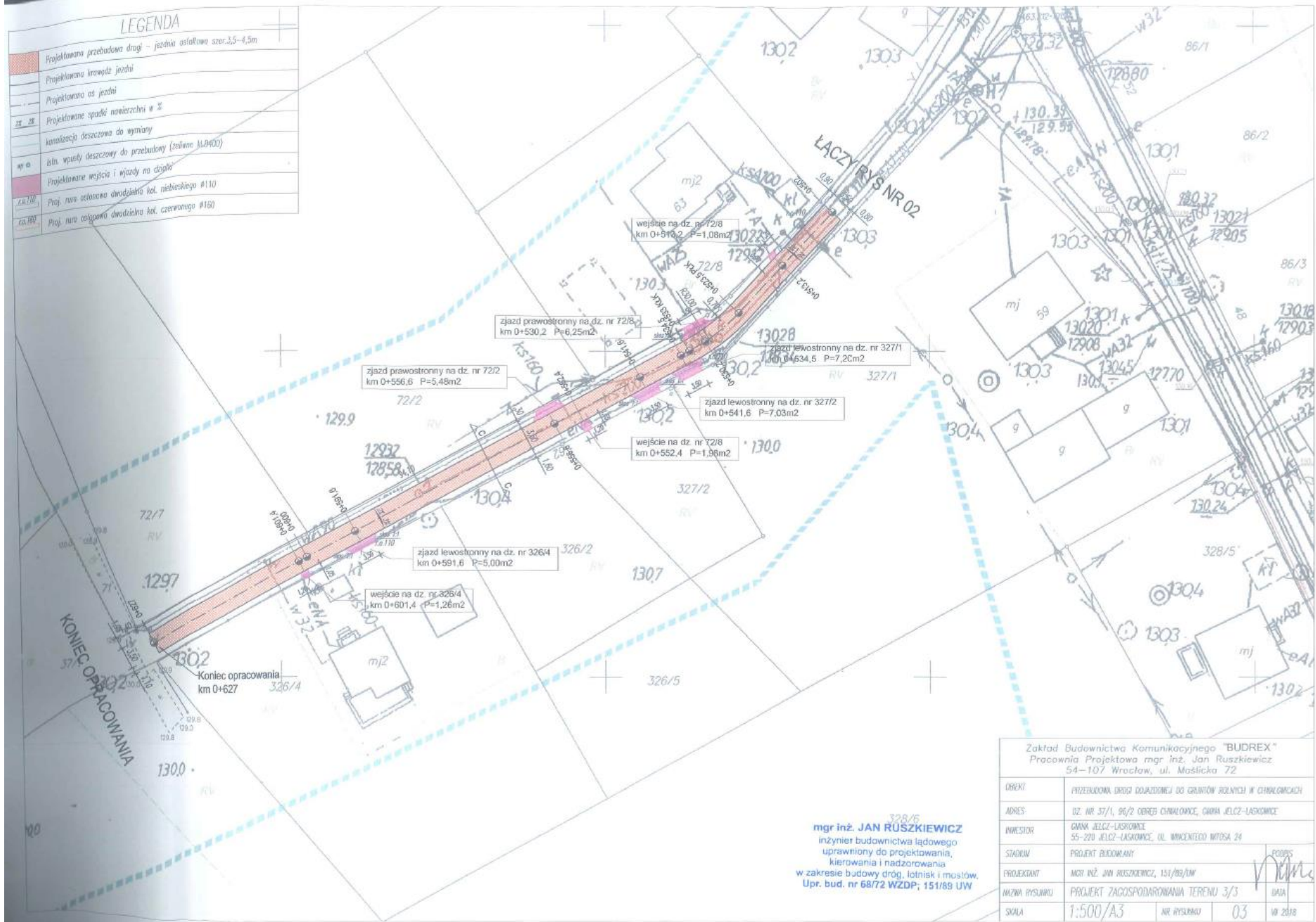


LEGENDA

	Projektowana przebudowa drogi - jednokier. oświetlenie szer. 5,5-6,5m
	Projektowana krawężnik jezdnii
	Projektowana os. jezdnii
	Projektowane spadki nawierzchni w ‰
	kanałizacja deszczowa do wysypisku
	Mn. wpatry oszczędzający do przebudowy (zielone M.D400)
	Projektowane wejścia i wjazdy na działki
	Proj. nurta osłonięcia słupostajni kol. najbliższego #110
	Proj. nurta osłonięcia słupostajni kol. czarnego #160

LEGENDA

	Projektowana przebudowa drogi - jezdnie asfaltowa szer. 3,5-4,5m
	Projektowana krawężnik jezdni
	Projektowana os. jezdni
	Projektowane opadki nawierzchni w %
	konstrukcja deszczowa do wymiany
	blm. wpatwy deszczowej do przebudowy (zob. Nr. 110)
	Projektowane wejście i wyjazd na drogę
	Proj. rura sztokowa odwodnienia kol. niebieskiego #110
	Proj. rura sztokowa odwodnienia kol. czerwonego #160



Zakład Budownictwa Komunikacyjnego "BUDREX" Pracownia Projektowa mgr inż. Jan Ruszkiewicz 54-107 Wrocław, ul. Maślacka 72			
OBIEKT	PRZEbudowa drogi dojazdowej do gruntów rolniczych w Chwałowicach		
ADRES	ul. nr 37/1, 86/2 obręb Chwałowice, Gmina Jelec-Laskowice		
INWESTOR	GMINA JELEC-LASKOWICE 55-220 JELEC-LASKOWICE, UL. WIKENTEGO PITOSZA 24		
STADIUM	PROJEKT BUDOWANY		
PROJEKTANT	mgr inż. JAN RUSZKIEWICZ, 151/89/UW		PODSZ [Signature]
NAZWA PRACOWNI	PROJEKT ZAGOSPODAROWANIA TERENU 3/3		DATA
SKALA	1:500/A3	NR PRACOWNI	03
			10 2018

mgr inż. JAN RUSZKIEWICZ
inżynier budownictwa lądowego
uprawniony do projektowania,
kierowania i nadzorowania
w zakresie budowy dróg, lotnisk i mostów.
Upr. bud. nr 68/72 WZDP; 151/89 UW